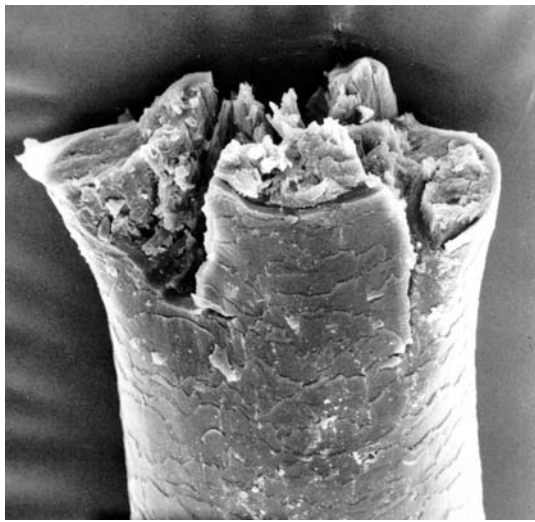
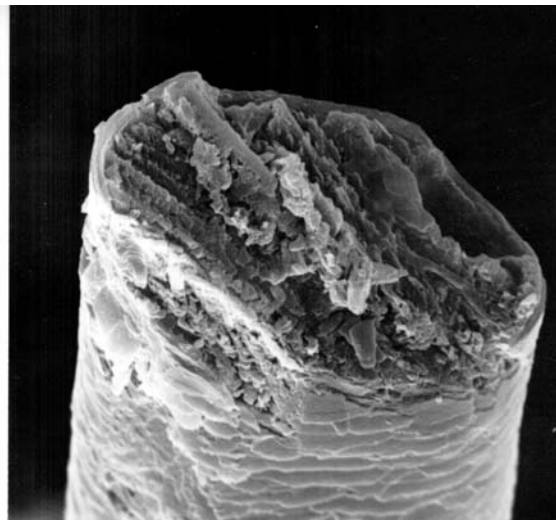


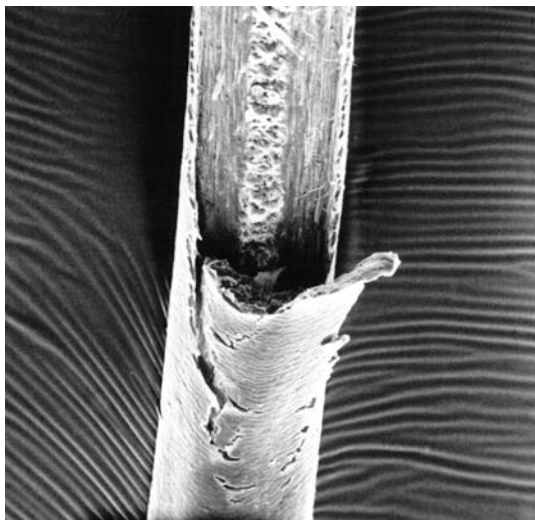
写真 1.32 ヒト頭毛に見られた蚕食痕
毛幹を横断するように虫に食べられた痕跡が観察される。



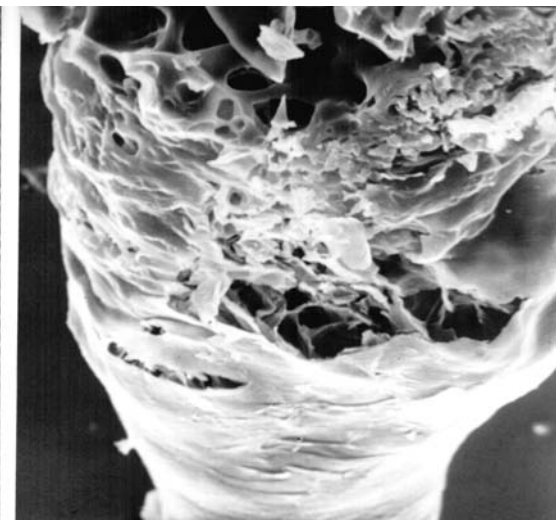
圧挫による切断



切れないカミソリによる切断



引っ張りによる切断



加熱による切断

写真 1.33 ヒト頭毛の切断端の特異な形態(走査電子顕微鏡像)