

(2) ウシ〔ホルスタイン(写真2.10), 和牛(写真2.11)]

ウシの毛は、軽い波状を呈し、毛先がやや丸味のある針状を呈している。長さは数cmから5cm前後のものが多く、太さも $50\mu\text{m}$ から $100\mu\text{m}$ 前後で太さに大きな変化がなく、黒色の毛では人毛と間違ふことがある。髄質は髄指数が50前後と動物毛にしては細いが、毛先部および毛根直上部を除く毛幹全長にわたり観察される。光学顕微鏡の低倍率での観察ではほぼ均質に見えるが、詳細に見ると、やや不定形の多角形の空胞が組み合わされた配列を示している。横断面は楕円形や類円形であり、小皮紋理は全長にわたり軽い波状や横行状を呈している。

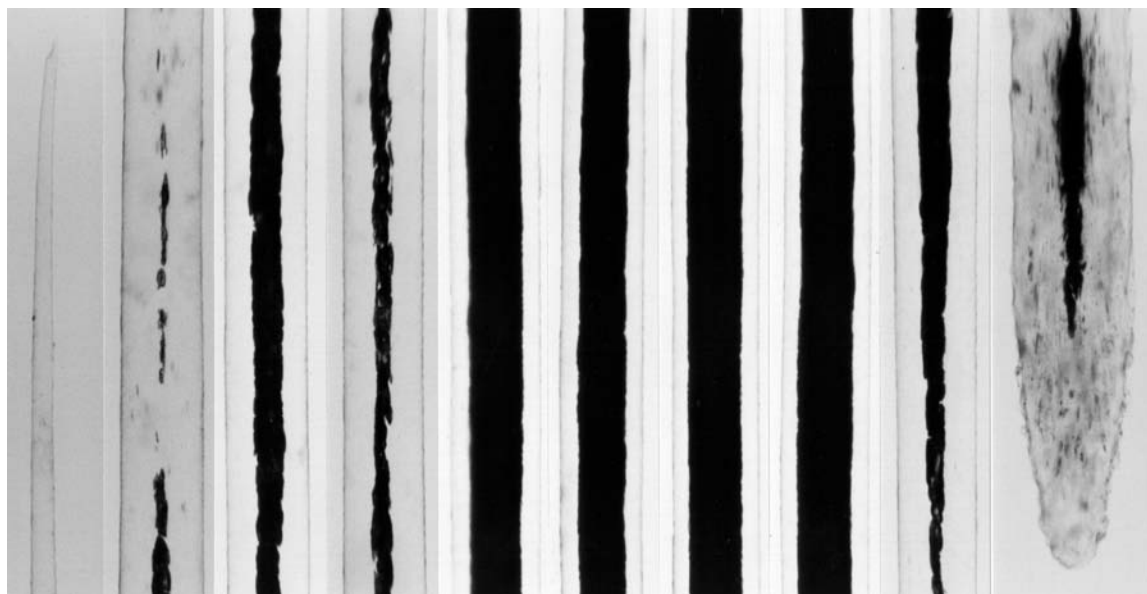


写真2.10 ウシの毛(ホルスタイン種)の光学顕微鏡像

太い髄質が毛先と毛根を除いた毛幹全長に観察され、不定形の空胞が組み合わされた配列を示している。

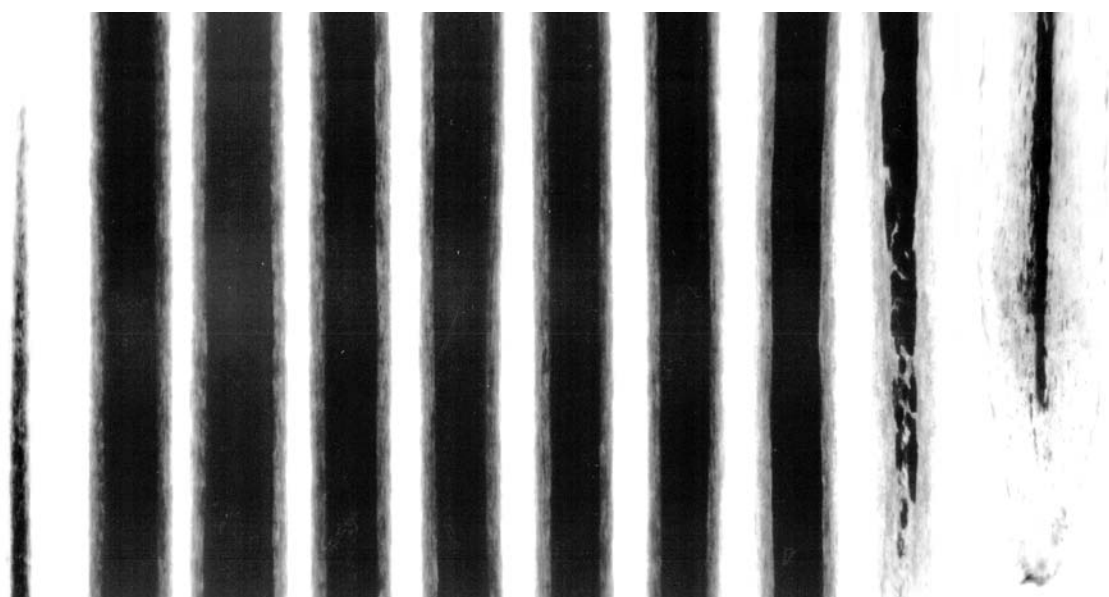


写真2.11 ウシの毛(和種)の光学顕微鏡像

色調が濃く観察しにくいですが、ホルスタイン種の毛と同様に太い髄質が毛先と毛根を除いた毛幹全長に観察され、不定形の空胞が組み合わされた配列を示している。