

図 3.12 毛髪の横断面の作成方法

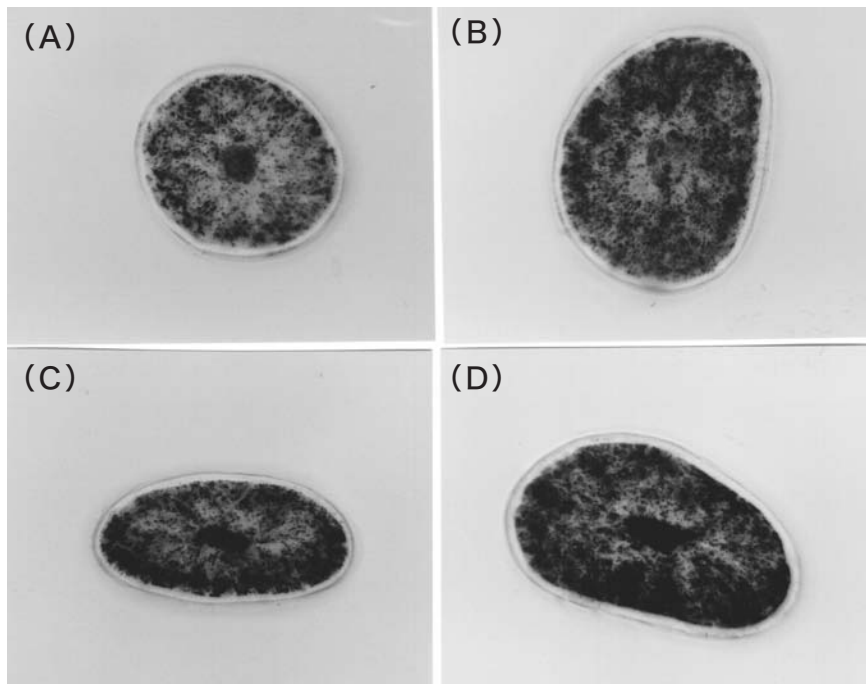


写真 3.15 ヒト頭毛の横断面の光学顕微鏡像

様々な頭毛の横断面の形状を示す。

A: 円形, B: 楕円形, C: 卵円形, D: 不正な多角形

表 3.20 日本における横断面形状の分類基準

分類名	該当する諸外国の分類名
円形	Circle
卵円形	Oval
楕円形	Ellipse
長楕円形	Flat Ellipse
梨形状	Pear-shape
腎臓形	Kidney-shape
三角形	Triangle
四角形	Quardangle

封入剤を用いてスライドガラスに封入してから光学顕微鏡で観察する。

断面の形状や色調、色素顆粒の状態などを光学顕微鏡下で検査し、横断面の形状については表 3.20 の分類基準に従って分類する。写真 3.15 はヒト頭毛の横断面であるが、真ん中に黒く見えるのが髄質部分である。形状は円形から楕円形、さらに、中央がやや凹み気味の梨形状に近いものまで見られる。